



Col en côte
Bande de propreté au col
Patte boutonnée renforcée
Manches courtes
Patte 3 boutons ton sur ton
Bas droit avec fentes latérales
Coupé cousu
Bouton de rechange sur couture intérieure côté

Entretien



Composition

100% coton peigné Ringspun

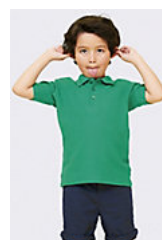
Couleurs disponibles



Un produit engagé



Produits apparentés



SOL'S SUMMER II KIDS
11344

Tailles disponibles



Tailles	XS	S	M	L	XL	XXL	3XL*
A/B	68/47	70/50	72/53	74/56	76/59	79/62	82/66

*Taille disponible sur certaines couleurs

Emballage

Taille du carton : 57 x 38 x 26 cm

Poids par carton : 10.00 kg

