



## Le t-shirt à manches longues unisexe

Coupe normale

XXS &gt; 3XL

180 GSM

### Détails

- Manche montée
- Côte 1x1 au col
- Surpiqûre double aiguille au poignet et à l'ourlet
- Bande de renfort intérieure en tissu de la même matière au niveau du cou

### Composition

Shell - Jersey simple  
 100% coton biologique filé et peigné - 180 GSM  
 Tissu lavé

### Entretien

Wash similar colours together, no ironing on print, wash and iron inside out.



### Pays d'origine

Weaving : Bangladesh  
 Dyeing : Bangladesh  
 Assembly : Bangladesh



Original  
 Certified by Control Union  
 of Leiden



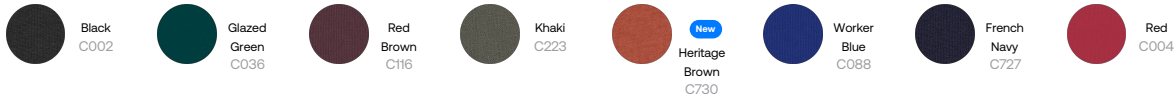
www.oeko-tex.com



Whites



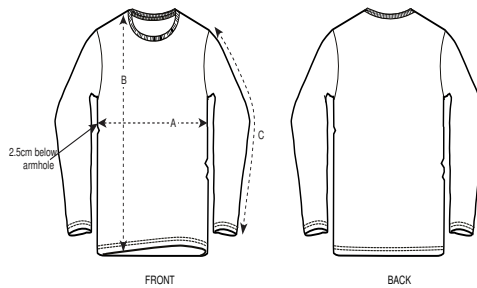
Colors



Essential Heathers



Guide des tailles



Sizes		XXS	XS	S	M	L	XL	XXL	3XL
A	Half Chest	45.5	47.5	49.5	53.5	56.5	59.5	63.5	67.5
B	Body Length	62	65	69	73	75	77	79	81
C	Sleeve Length	60.5	61.5	63	64.5	65	65.5	66	66.5

Emballage

Sizes		XXS	XS	S	M	L	XL	XXL	3XL
	Pieces/bag	5	5	5	5	5	5	5	5
	Pieces/box	25	50	50	50	50	50	50	25