



## La veste softshell pour femme

Coupe normale

XS &gt; XXL

342 GSM

### Détails

- Col montant
- Manches montées
- Cordons de serrage élastiqués avec stoppeur plastique au bas de la veste
- Zip frontal invisible en nylon
- Poches extérieures passepoilées zippées à curseur élastique réfléchissant
- Entièrement doublé en matière polaire
- Empiècements latéraux stretch pour une meilleure coupe
- Poignets réglables par patte auto-agrippante
- Coutures intérieures gansées dans une matière recyclée
- Traitement déperlant jusqu'à 10 000 mm avec finition Bionic DWR Eco
- Respirant jusqu'à 3 000 g/m<sup>2</sup>/24h et coupe-vent

### Composition

Shell - Balanced Plain weave  
 6% Elastane , 94% Polyester - Recyclé - 342 GSM  
 Fluorine-free DWR

### Entretien

Lavage en machine à froid, laver les couleurs similaires ensemble, ne pas repasser, ne convient pas pour le séchoir et le nettoyage à sec



### Pays d'origine

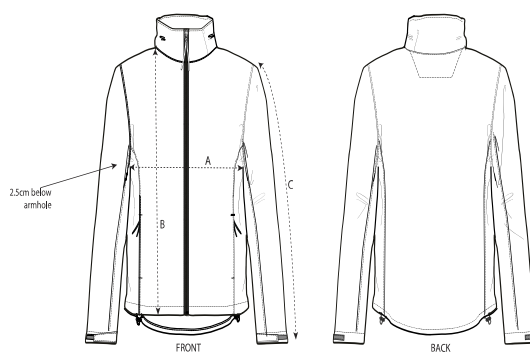
Weaving : China  
 Dyeing : China  
 Assembly : China



Colors



Guide des tailles



| Sizes |               | XS   | S  | M    | L  | XL   | XXL  |
|-------|---------------|------|----|------|----|------|------|
| A     | Half Chest    | 47   | 50 | 53   | 56 | 59   | 63   |
| B     | Body Length   | 61   | 63 | 65   | 67 | 69   | 71   |
| C     | Sleeve Length | 59.5 | 61 | 62.5 | 64 | 65.5 | 65.5 |

Emballage

| Sizes |            | XS | S  | M  | L  | XL | XXL |
|-------|------------|----|----|----|----|----|-----|
|       | Pieces/bag | 5  | 5  | 5  | 5  | 5  | 5   |
|       | Pieces/box | 10 | 10 | 10 | 10 | 10 | 10  |