



FEMMES CREW NECK SWEATSHIRTS
STSW873- STELLA CROPSTER

Le sweat-shirt crop à col rond pour femme

Coupe normale

- Manches montées
- Bord en côtes 1x1 sur col, bas de manches et bas de corps
- Bande de propreté à l'intérieur du col en chevron
- Demi-lune à l'intérieur du col dans la matière principale
- Surpiqûre double sur toutes les coutures

Combo options



Stella Cropster Wave Terry

WHITES



WHITE

COLORS



BLACK BUTTER SERENE BLUE FRENCH NAVY ORCHID FLOWER

ESSENTIAL

HEATHERS



HEATHER GREY

Shell : Molleton non brossé , 85% coton biologique filé et peigné , 15% polyester recyclé , Tissu lavé , Toucher doux , 300 GSM

Printing Specifications

For suitable print techniques, please download our printing guide

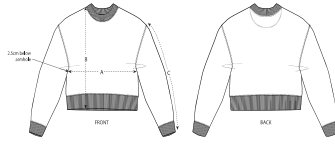
Certifications & memberships



Wash Instructions

Laver avec des couleurs similaires, ne pas repasser sur l'imprimé, laver et repasser à l'envers.





| SIZES | | XS | S | M | L | XL | XXL |
|-------|---------------|------|------|------|------|------|------|
| A | Half Chest | 47.5 | 50 | 53 | 56 | 59 | 62 |
| B | Body Length | 49.5 | 51.5 | 53.5 | 55.5 | 56.5 | 57.5 |
| C | Sleeve Length | 50 | 50 | 51 | 51.5 | 52 | 52 |

PACKING

| SIZES | | XS | S | M | L | XL | XXL |
|-------|---------|----|----|----|----|----|-----|
| | PCS/BAG | 5 | 5 | 5 | 5 | 5 | 5 |
| | PCS/BOX | 20 | 20 | 20 | 20 | 20 | 20 |