

KARIBAN

REFERENCE : K590

SIZES : S_M_L_XL_XXL_3XL_4XL

COMPOSITION :

Main fabric : Cotton poplin - 120 100%cotton

WEIGHT :

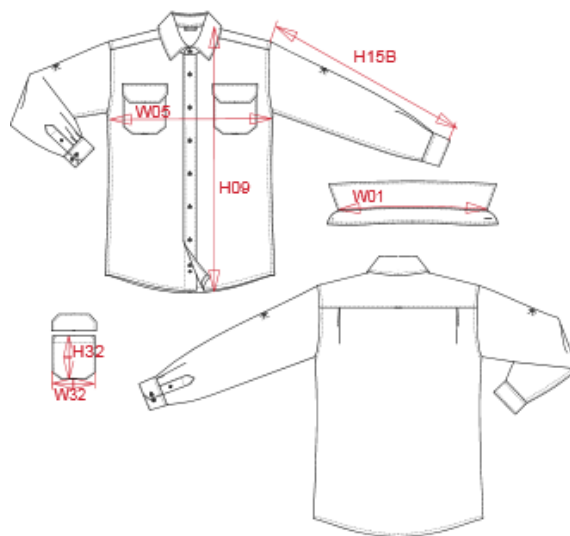
Main fabric : 120 gsm

TECHNICAL DETAIL :

Soft ironing

ARTICLE WEIGHT :

280 gr/pc



DESCRIPTION
Français : Chemise safari manches longues
English : Long sleeve safari shirt
Nederlands : Overhemd safari lange mouwen
Deutsch : Langarm-Safarihemd
Español : Camisa Safari hombre manga larga
Italiano : Camicia safari maniche lunghe
Português : Camisa Safari de manga comprida

COLORS	PANTONE SERIGRAFIE
Beige	7536C
Navy	433C
White	White
Light khaki	7764C

MEASUREMENT							
Description	S	M	L	XL	XXL	3XL	4XL
W05 (M) 1/2 largeur poitrine à 1.5cm de l'emmanchure / 1/2 chest width at 1.5cm below armhole	51	54	57	60	63	66	69
H09 (L) Hauteur totale devant / Front total height	73,50	75,50	77,50	79,50	81,50	83,50	85,50
H15B (L) Longueur manche avec poignet / Sleeve length with cuff	64	65	66	67	68	69	70
W01 (M) Longueur encolure / Neckline length	40,50	41,75	43	44,25	45,50	46,75	48
H32 (L) Hauteur poche devant / Front pocket height	12,50	12,50	13,50	13,50	14,50	14,50	14,50
W32 (L) Largeur poche devant / Front pocket width	11,50	11,50	12,50	12,50	13,50	13,50	13,50

CARE LABEL

PACKING	
Box	25 pcs / box S => L:60cm W:40cm H:17cm GW:7.00kg NW:5.75kg M => L:60cm W:40cm H:17cm GW:7.50kg NW:6.25kg L => L:60cm W:40cm H:17cm GW:8.05kg NW:6.80kg XL => L:60cm W:40cm H:17cm GW:8.25kg NW:7.00kg XXL => L:60cm W:40cm H:17cm GW:8.45kg NW:7.20kg 3XL => L:60cm W:40cm H:17cm GW:8.75kg NW:7.50kg 4XL => L:60cm W:40cm H:17cm GW:9.05kg NW:7.80kg