



## Le sweat-shirt capuche court femme

Coupe normale

XS > XL

300 GSM

### Détails

- Manches raglan
- Capuche doublée en jersey
- Bande de propreté intérieur col en chevron
- 1/2 lune intérieur col dans la matière principale
- Surpiqûre simple à l'encolure et au bas de corps
- Côte 1x1 au bas de manches avec surpiqûre double
- Cordon rond en bas de corps avec embout de finition métal
- Oeillets métal

### Composition

Shell - Molleton brossé  
85% coton biologique filé et peigné , 15% polyester recyclé - 300 GSM  
Tissu lavé , Toucher doux

### Entretien

Wash similar colours together, do not iron on print, wash and iron inside out.



### Pays d'origine

Weaving : Bangladesh  
Dyeing : Bangladesh  
Assembly : Bangladesh



Made with 100% organic cotton  
Certified by Control Union  
Produced in Bangladesh



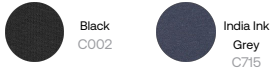
www.oeko-tex.com



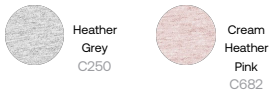
**Whites**



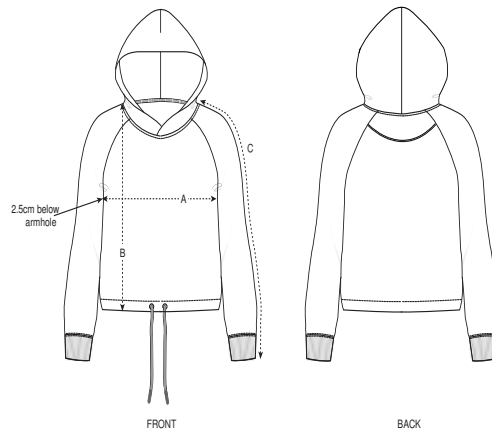
**Colors**



**Essential Heathers**



**Guide des tailles**



Sizes		XS	S	M	L	XL
A	Half Chest	50.5	53	56	59	62
B	Body Length	55	57	59	61	62
C	Sleeve Length	67.8	69	70.5	71.8	73

**Emballage**

Sizes		XS	S	M	L	XL
	Pieces/bag	5	5	5	5	5
	Pieces/box	20	20	20	20	20