

B&C #E150 LSL /women - TW 06T



REGULAR FIT

Le T-shirt manches courtes basique et moderne pour femme, au look contemporain, offrant la qualité de matière B&C en 150 g qui fait la réputation de la marque depuis plus de 20 ans.

Votre #meilleurchoix150 #mancheslongues #femmes



100% coton pré-rétréci à fil de chaîne continu (ring-spun)

SPORT GREY: 85% COTON PRÉ-RÉTRÉCI À FIL DE CHAÎNE CONTINU - 15% VISCOSE

Single Jersey

145 g/m²

XS - S - M - L - XL - 2XL - 3XL*

10 pces/polybag & 50 pces/carton

* DISPONIBLE EN WHITE, BLACK, NAVY, SPORT GREY, ROYAL BLUE ET RED

DUO
CONCEPT
avec B&C #E150 LSL

Vous cherchez une coupe ou un style similaire, dans une matière plus épaisse?

ESSAYEZ LE MODÈLE B&C #E190 LSL /WOMEN

Vous recherchez une coupe ou un style similaire, mais en version manches courtes?

ESSAYEZ LE MODÈLE B&C #E150 /WOMEN

#Coupe

- Coupe classique contemporaine **#touslesstyles**
- Coutures latérales **#coupeféminine**
- Fines finitions en bord-côte pour un look moderne **#tendance**
- Longueur de corps confortable permettant de porter le vêtement en-dedans ou en-dehors du pantalon **#libertédemouvement**
- Palette de 12 coloris uniques pour hommes et pour femmes **#duoparfait**

- 7 tailles : XS au 3XL

#pourtoutlemonde

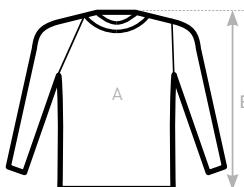
- Étiquette satinée **#toucherultradoux**

#Qualité/Toucher

- 100% coton **#jeprotègemapeau**
- **#Oeko-Tex100**
- Matière résistante et douce au toucher **#ringspun**
- Qualité de matière B&C prouvée **#20ans**
- Grammage de tissu moyen 150 g/m² **#partoutlestemps**

#Rendu d'impression/Décoration

- Surface extrêmement lisse et uniforme pour un rendu d'impression net et précis **#détails**
- Matière testée et approuvée pour toutes les techniques d'impression standard applicables au coton **#soyezinspiré**
- Pour faciliter le processus de décoration, les styles sont livrés pliés dans les cartons **#simplifiezvouslavie**



SIZES [CM]

B&C #E150 LSL /WOMEN TW 06T	XS	S	M	L	XL	2XL	3XL
A HALF CHEST	41	44	47	50	53	56	59
B BODY LENGTH FROM NECK POINT	58	60	62	64	66	68	70