

B&C INSPIRE POLO /WOMEN - PW 440



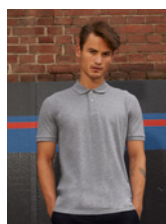
CLASSIC FIT

Notre nouveau polo manches courtes favori en piqué 100% coton organique à fil de chaîne continu, associant coupe parfaite, toucher doux et prix abordable. **DUO concept**: une version spécialement conçue pour les hommes, pour une coupe parfaitement adaptée. Solution "B&C No Label" pour un rebranding aisé.

| | | | | |
|-----------------------|------------------------|---------------------|--------------------|-------------------------|
| DU♂ WHITE | DU♀ HEATHER GREY | DU♀ DARK GREY | DU♂ BLACK | DU♀ SOLAR YELLOW |
| DU♂ ORANGE | DU♀ FIRE RED | DU♀ URBAN ORANGE | DU♂ SORBET | DU♀ ORCHID PINK |
| DU♂ VERY TURQUOISE | DU♀ SKY BLUE | DU♀ COBALT BLUE | DU♂ URBAN NAVY | DU♀ RADIANT PURPLE |
| DU♀ ORCHID GREEN | DU♀ MILLENNIAL MINT | DU♀ BOTTLE GREEN | DU♂ URBAN KHAKI | DU♀ MILLENNIAL LILAC |

Coton organique

- 100% coton organique pré-rétréci à fil de chaîne continu (ring-spun)
HEATHER GREY: 90% COTON ORGANIQUE PRÉ-RÉTRÉCI À FIL DE CHAÎNE CONTINU (RING-SPUN) /10% VISCOSE
- Organic Piqué
- 170 g/m²
- XS - S - M - L - XL - 2XL
- 10 pcs/polybag & 50 pcs/carton



**DU♂
CONCEPT**

avec B&C Inspire Polo /men

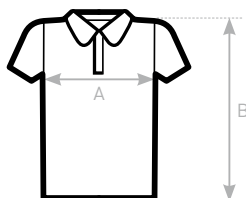
Coupe

- Avec son style tendance doté de tous les détails essentiels, col et bords de manches en côte 1x1, patte de boutonnage deux boutons et bande de propreté rigide, ce modèle est la toile vierge idéale pour véhiculer tous messages de marque
- Avec sa coupe contemporaine, ce polo manches courtes offre un style épuré parfaitement adapté aux styles de vie urbains

- Coutures latérales pour une coupe parfaitement adaptée aux silhouettes féminines
- Matière à fil de chaîne continu garantissant la longévité du vêtement, grâce à sa haute résistance
- Palette de 20 couleurs actuelles unique, identique pour les modèles homme et femme

Rendu d'impression / Décoration

- Surface uniforme pour un rendu d'impression net et précis
- Solution "B&C No Label" pour un rebranding parfait
- Matière testée et approuvée pour toutes les techniques d'impression standard applicables au coton
- Boutons de couleur assortie, pour plus de flexibilité dans les impressions et décorations



SIZES [CM]

| B&C INSPIRE POLO /W. PW 440 | XS | S | M | L | XL | 2XL | 3XL |
|-------------------------------|------|------|------|------|------|------|-----|
| A HALF CHEST | 40,5 | 43,5 | 46,5 | 49,5 | 52,5 | 55,5 | - |
| B BODY LENGTH FROM NECK POINT | 61,5 | 63,5 | 65,5 | 67,5 | 69,5 | 71,5 | - |

